

HİCAZ ŞARKI

Usûlü: SENGİN SEMÂİ

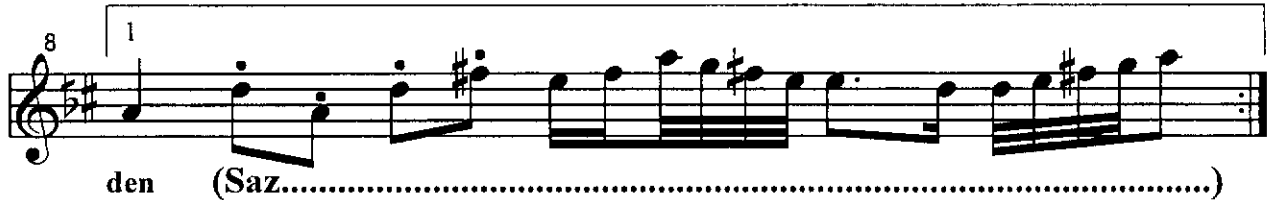
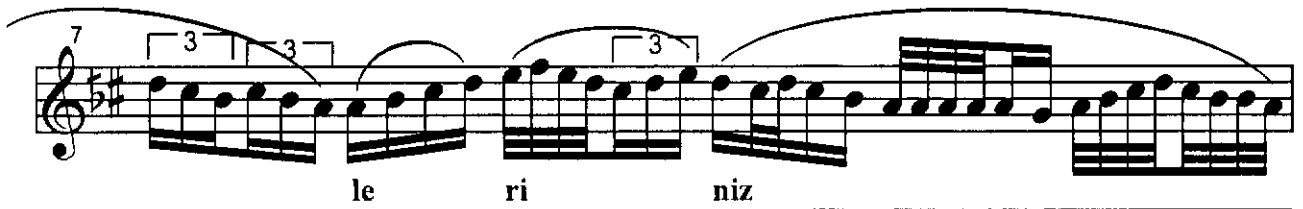
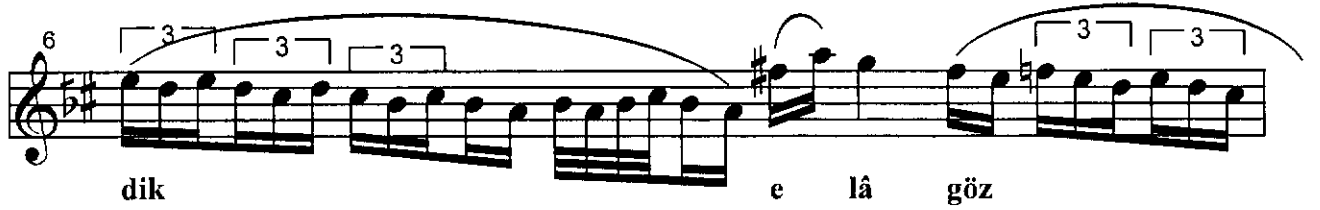
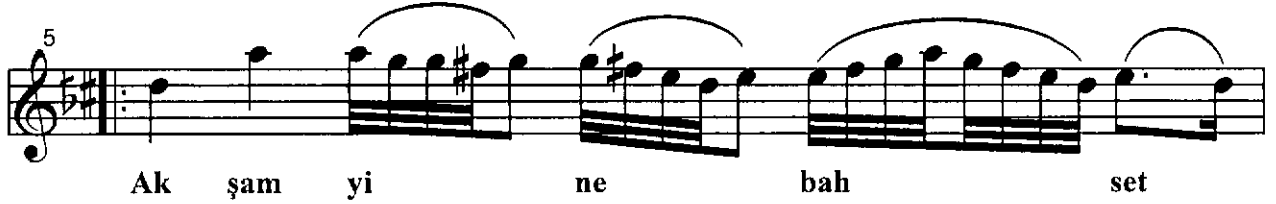
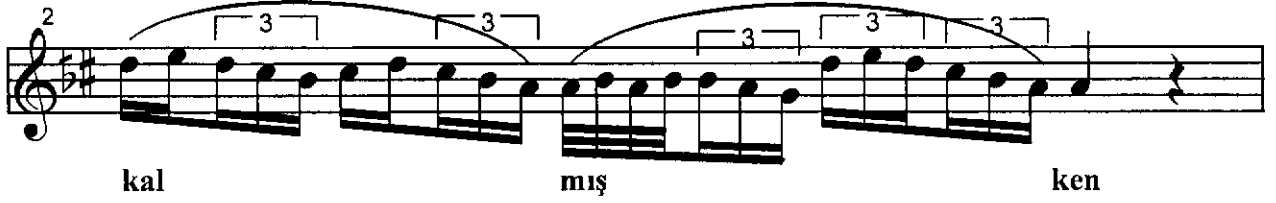
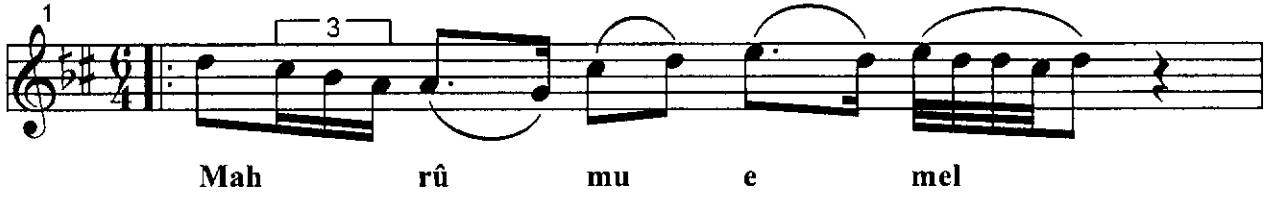
Müzik : İSMAİL SAFA OLCAY

Söz : HAŞİM NEZİHİ OKAY



Süre:

MAHRÛM-I EMEL KALMIŞ İKEN SÖZLERİNİZDEN



İsmail Safa Olcay

9 2

den (Saz.....)

10

11

tâ ze he ves

12


mec hı se siz

13 1

den (Satz.....)

den (Saz.....)

15



Ak şam yi ne bah set

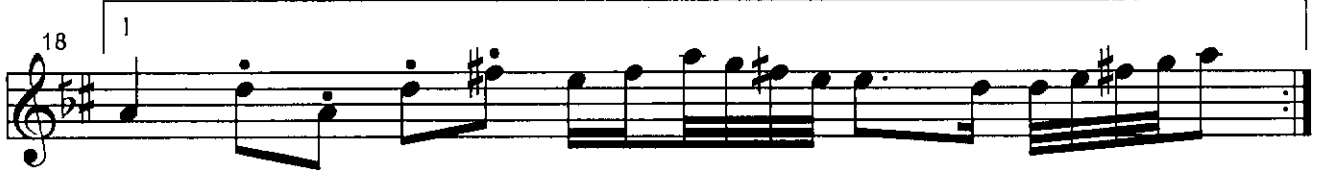
16

dik e lâ göz

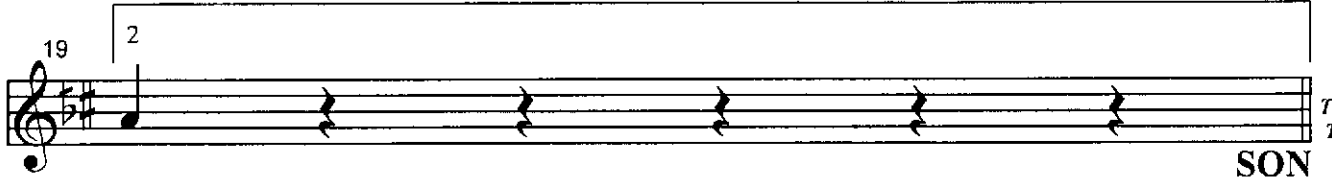
Mahrûm-ı Emel Kalmış İken Sözlerinizden



le ri niz



den (Saz.....)



den

SON

Turhan
Taşan

MAHRÛM-I EMEL KALMIŞ İKEN SÖZLERİNİZDEN
AKŞAM YİNE BAHSETTİK ELÂ GÖZLERİNİZDEN
GELSİN DİYE BİR TÂZE HEVES MECLİSE SİZDEN
AKŞAM YİNE BAHSETTİK ELÂ GÖZLERİNİZDEN.
(Haşim Nezihi OKAY)

Not:

Dil yanlışları Türkolog Osman Nuri ÖZPEKEL tarafından düzeltilmiştir.

Mahrûm-ı emel: İsteğine kavuşamamak

(Eser okunurken "ı" harfi müzikal olmayacağından nota üzerinde "mahrûmu" şeklinde yazılmıştır.

Şiirde doğru yazılım yukarıdaki gibi olmalıdır.)